



SICUREZZA

5 perni: oltre 5.000 combinazioni
Resistente al grimaldello



CHIAVE

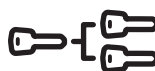
Chiave a cresta in ottone nichelato



MATERIALI

Corpo in lega di alluminio ceramizzato ad altissima resistenza
Barilotto con guida-chiave in ottone nichelato
Perni, controperni e molle in acciaio inox
Camma in acciaio sinterizzato autolubrificante









Testato 96 ore in nebbia salina
Durabilità oltre 100.000 cicli

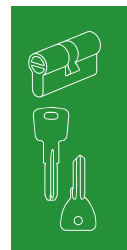


SISTEMISTICA

Impianti speciali KA - MK - GMK - CL
Per un sistema MK con alto livello di sicurezza: 500 possibili cifrature (tranne cod. 140.23.23)

PROGETTATI E CERTIFICATI SECONDO LA NORMA EUROPEA

UNI EN 1303:15 - BS EN 1303:15 - ICIM 0039CS							
1	6	0	A	0	C	2	0
							



CATEGORIA D'USO

1 = destinato all'utilizzo da parte di persone che esercitano grande cura e con scarsa possibilità di uso improprio



DURABILITÀ

6 = 100.000 cicli



MASSA DELLA PORTA

0 = nessun requisito richiesto



IDONEITÀ ALL'USO SU PORTE TAGLIAFUOCO/ANTIFUMO

A = adatto a porte antifumo



SICUREZZA PER LE PERSONE

0 = nessun requisito richiesto



RESISTENZA ALLA CORROSIONE E TEMPERATURA

C = alta resistenza alla corrosione; resistenza alle temperature estreme da -25°C a +65°C



SICUREZZA DELLA CHIAVE

2 = oltre 5.000 combinazioni



RESISTENZA ALL'ATTACCO

0 = nessun requisito di resistenza alla foratura e all'attacco meccanico

DOPPIO CILINDRO



CARATTERISTICHE COSTRUTTIVE:

Corpo in alluminio ad alta resistenza - Barilotti in ottone nichelato con guida-chiave - Perni e contoperni in acciaio inox - Molle in acciaio inox - Camma verticale in acciaio autolubrificante - Chiavi in ottone nichelato.

FUNZIONAMENTO:

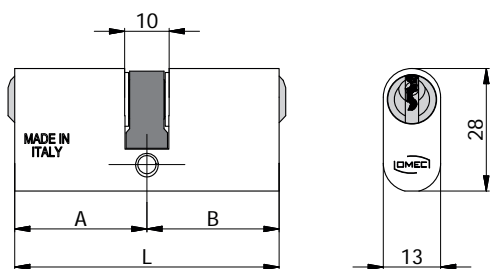
Rotazione della chiave di 360° - Le chiavi sono dipendenti e non possono azionare il cilindro se dall'altro lato é stata inserita e ruotata la chiave.

PARTI IN DOTAZIONE:

3 chiavi.

VARIANTI A RICHIESTA:

Impianti speciali KA-MK-GMK-CL.



COD.	EX COD.	L	A	B					
140.23.23	140/02 L	47	23,5	23,5	4	103/04	0,09	1	10
140.27.27	140/03 L	54	27	27	5	103/05	0,10	1	10
140.27.33	140/05 L	60	27	33	5	103/05	0,11	1	10
140.30.30	140/04 L	60	30	30	5	103/05	0,11	1	10
140.27.37	140/10 L	64	27	37	5	103/05	0,12	1	10
140.30.35	140/11 L	65	30	35	5	103/05	0,12	1	10
140.27.43	140/07 L	70	27	43	5	103/05	0,13	1	10
140.30.40	140/14 L	70	30	40	5	103/05	0,13	1	10
140.35.35	140/06 L	70	35	35	5	103/05	0,13	1	10
140.30.45	140/15 L	75	30	45	5	103/05	0,13	1	10
140.35.40	140/16 L	75	35	40	5	103/05	0,13	1	10
140.27.53	140/09 L	80	27	53	5	103/05	0,15	1	10
140.30.50	140/18 L	80	30	50	5	103/05	0,14	1	10
140.35.45	140/17 L	80	35	45	5	103/05	0,14	1	10
140.40.40	140/08 L	80	40	40	5	103/05	0,15	1	10
140.40.45	140/19 L	85	40	45	5	103/05	0,15	1	10
140.40.50	140/20 L	90	40	50	5	103/05	0,15	1	5
140.45.45	140/21 L	90	45	45	5	103/05	0,15	1	5
140.43.53	140/12 L	96	43	53	5	103/05	0,16	1	5
140.53.53	140/13 L	106	53	53	5	103/05	0,18	1	5
140.**.**.N									Finitura Nera a richiesta
140.**.**.T									Finitura Ottone a richiesta

MEZZO CILINDRO



CARATTERISTICHE COSTRUTTIVE:

Corpo in alluminio ad alta resistenza - Barilotto in ottone nichelato con guida-chiave - Perni e controperni in acciaio inox - Molle in acciaio inox - Camma verticale in acciaio autolubrificante - Chiavi in ottone nichelato.

FUNZIONAMENTO:

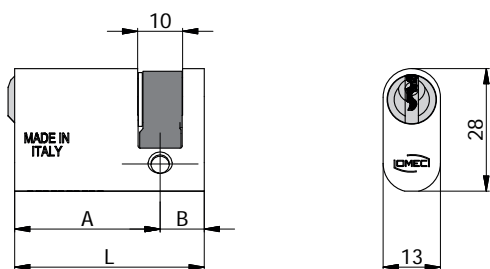
Rotazione della chiave di 360°.






PARTI IN DOTAZIONE:

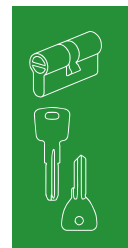
3 chiavi.

VARIANTI A RICHIESTA:

Impianti speciali KA-MK-GMK-CL.



COD.	EX COD.	L	A	B					
141.27.10	141/03 L	37	27	10	5	103/05	0,07	1	10
141.33.10	141/05 L	43	33	10	5	103/05	0,08	1	10
141.43.10	141/07 L	53	43	10	5	103/05	0,09	1	10
141.**.10.N	Finitura Nera a richiesta								
141.**.10.T	Finitura Ottone a richiesta								



DOPPIO CILINDRO CON POMOLO



CARATTERISTICHE COSTRUTTIVE:

Corpo in alluminio ad alta resistenza - Barilotto in ottone nichelato con guida-chiave - Perni e controperni in acciaio inox - Molle in acciaio inox - Camma verticale in acciaio autolubrificante - Pomolo in nylon nero - Chiavi in ottone nichelato.

FUNZIONAMENTO:

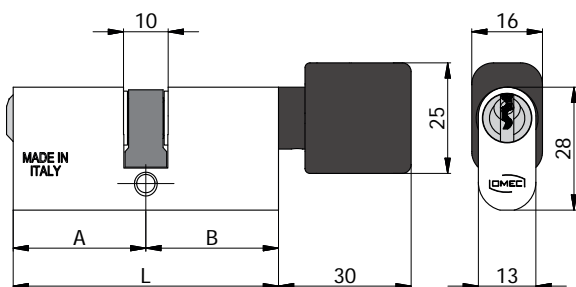
Rotazione della chiave o del pomolo di 360°.




PARTI IN DOTAZIONE:

3 chiavi.

VARIANTI A RICHIESTA:

Impianti speciali KA-MK-GMK-CL.



COD.	EX COD.	L	A	B			
143.27.27P	143/03 L	54	27	27	5	103/05	0,12 1 10
143.27.33P	143/05 L	60	27	33	5	103/05	0,12 1 5
143.30.30P	143/04 L	60	30	30	5	103/05	0,12 1 5
143.33.27P	143/06 L	60	33	27	5	103/05	0,12 1 5
143.27.43P	143/08 L	70	27	43	5	103/05	0,14 1 5
143.35.35P	143/07 L	70	35	35	5	103/05	0,14 1 5
143.43.27P	143/09 L	70	43	27	5	103/05	0,14 1 5
143.27.53P	143/11 L	80	27	53	5	103/05	0,17 1 5
143.40.40P	143/10 L	80	40	40	5	103/05	0,17 1 5
143.53.27P	143/12 L	80	53	27	5	103/05	0,17 1 5
143.**.**P.N							Finitura Nera a richiesta
143.**.**P.T							Finitura Ottone a richiesta

DOPPIO CILINDRO CON POMOLO



CARATTERISTICHE COSTRUTTIVE:

Corpo in alluminio ad alta resistenza - Barilotto in ottone nichelato con guida-chiave - Perni e contoperni in acciaio inox - Molle in acciaio inox - Camma verticale in acciaio autolubrificante - Pomolo in lega speciale cromo satinata - Chiavi in ottone nichelato.

FUNZIONAMENTO:

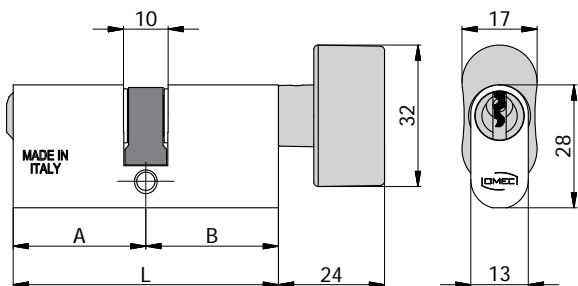
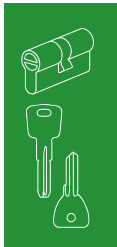
Rotazione della chiave o del pomolo di 360°.

PARTI IN DOTAZIONE:

3 chiavi.

VARIANTI A RICHIESTA:

Impianti speciali KA-MK-GMK-CL.



COD.	EX COD.	L	A	B			
143.27.27B	143/03B L	54	27	27	5	103/05	0,17 1 10
143.27.33B	143/05B L	60	27	33	5	103/05	0,17 1 5
143.30.30B	143/04B L	60	30	30	5	103/05	0,17 1 5
143.33.27B	143/06B L	60	33	27	5	103/05	0,17 1 5
143.27.43B	143/08B L	70	27	43	5	103/05	0,19 1 5
143.35.35B	143/07B L	70	35	35	5	103/05	0,19 1 5
143.43.27B	143/09B L	70	43	27	5	103/05	0,19 1 5
143.27.53B	143/11B L	80	27	53	5	103/05	0,22 1 5
143.40.40B	143/10B L	80	40	40	5	103/05	0,22 1 5
143.53.27B	143/12B L	80	53	27	5	103/05	0,22 1 5
143.**.**B.N		Finitura Nera a richiesta					
143.**.**B.T		Finitura Ottone a richiesta					

MEZZO CILINDRO CON POMOLO



CARATTERISTICHE COSTRUTTIVE:

Corpo in alluminio ad alta resistenza - Camma in acciaio autolubrificante - Pomolo in nylon nero.

FUNZIONAMENTO:

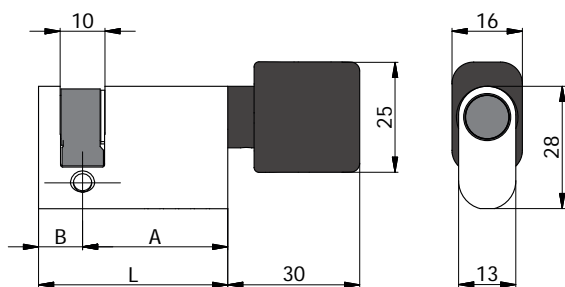
Rotazione del pomolo di 360°.

PARTI IN DOTAZIONE:

/

VARIANTI A RICHIESTA:

/



COD.	EX COD.	L	A	B	kg		
144.27P.10	144/03 L	37	27	10	0,06	1	10
144.30P.10	144/04 L	40	30	10	0,07	1	10
144.33P.10	144/05 L	43	33	10	0,07	1	10
144.43P.10	144/07 L	53	43	10	0,08	1	10
144.**P.10.N	Finitura Nera a richiesta						
144.**P.10.T	Finitura Ottone a richiesta						

MEZZO CILINDRO CON POMOLO



CARATTERISTICHE COSTRUTTIVE:

Corpo in alluminio ad alta resistenza - Camma in acciaio autolubrificante - Pomolo in lega speciale cromo satinata.

FUNZIONAMENTO:

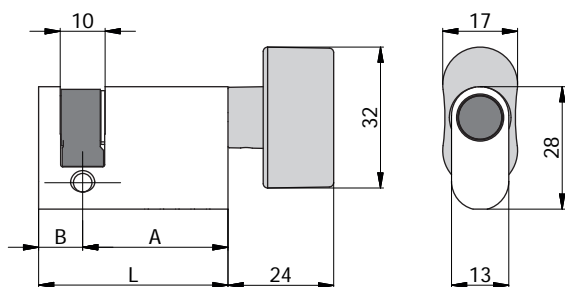
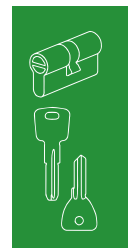
Rotazione del pomolo di 360°.

PARTI IN DOTAZIONE:

/

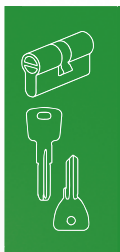
VARIANTI A RICHIESTA:

/



COD.	EX COD.	L	A	B	kg		
144.27B.10	144/03B L	37	27	10	0,11	1	10
144.30B.10	144/04B L	40	30	10	0,12	1	10
144.33B.10	144/05B L	43	33	10	0,12	1	10
144.43B.10	144/07B L	53	43	10	0,13	1	10
144.**B.10.N	Finitura Nera a richiesta						
144.**B.10.T	Finitura Ottone a richiesta						

PROGETTATI E TESTATI SECONDO LA NORMA EUROPEA UNI EN 1303:15



SICUREZZA

6 perni: oltre 4.000 combinazioni
Resistente al grimaldello



CHIAVE REVERSIBILE

Chiave piatta reversibile in alpacca
con collo allungato compatibile con
borchie di protezione



CARTA DI PROPRIETA'

Security card con codice per la
duplicazione



MATERIALI

Corpo in lega di alluminio ceramizzato ad
altissima resistenza
Barilotto con guida-chiave in ottone
nichelato
Perni, controperni e molle in acciaio inox
Camma in acciaio sinterizzato
autolubrificante



ERGONOMIA

Cover con impugnatura ergonomica
removibile ed intercambiabile,
disponibile in vari colori

Testato 96 ore in nebbia salina
Durabilità oltre 100.000 cicli



SISTEMISTICA

impianti speciali KA - MK - GMK - CL
Per un sistema MK con alto livello di
sicurezza: 700 possibili cifrature

DOPPIO CILINDRO



CARATTERISTICHE COSTRUTTIVE:

Corpo in alluminio ad alta resistenza - Barilotti in ottone nichelato con guida-chiave - Perni e contoperni in acciaio inox - Molle in acciaio inox - Camma verticale in acciaio autolubrificante - Chiavi piatte reversibili in alpacca con numero di codice.

FUNZIONAMENTO:

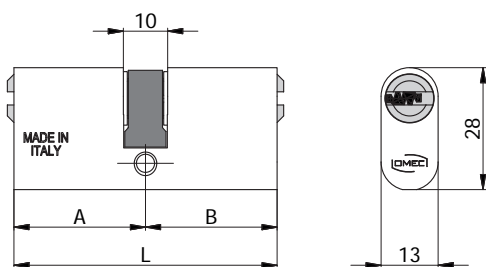
Rotazione della chiave di 360° - Le chiavi sono dipendenti e non possono azionare il cilindro se dall'altro lato é stata inserita e ruotata la chiave.

PARTI IN DOTAZIONE:

3 chiavi.

VARIANTI A RICHIESTA:

Impianti speciali KA-MK-GMK-CL.



COD.	EX COD.	L	A	B					
240.30.30	2140/04 L	60	30	30	6	2040/06	0,15	1	10
240.30.35	2140/11 L	65	30	35	6	2040/06	0,16	1	10
240.30.40	2140/14 L	70	30	40	6	2040/06	0,16	1	10
240.35.35	2140/06 L	70	35	35	6	2040/06	0,16	1	10
240.40.40	2140/08 L	80	40	40	6	2040/06	0,17	1	10
240.**.*.N						Finitura Nera a richiesta			
240.**.*.T						Finitura Ottone a richiesta			

DOPPIO CILINDRO

CARATTERISTICHE COSTRUTTIVE:

Corpo in alluminio ad alta resistenza - Barilotti in ottone nichelato con guida-chiave - Perni e contoperni in acciaio inox - Molle in acciaio inox - Camma verticale in acciaio autolubrificante - Chiavi piatte reversibili in alpacca con numero di codice.

FUNZIONAMENTO:

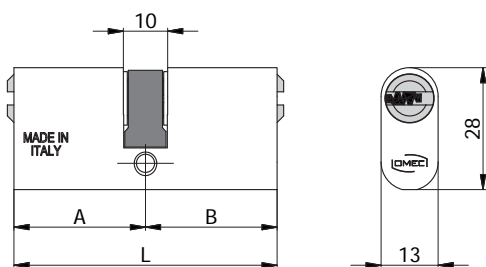
Rotazione della chiave di 360° - Le chiavi sono dipendenti e non possono azionare il cilindro se dall'altro lato é stata inserita e ruotata la chiave.

PARTI IN DOTAZIONE:

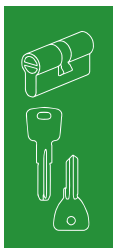
5 chiavi, carta di proprietà.

VARIANTI A RICHIESTA:

Impianti speciali KA-MK-GMK-CL.



COD.	EX COD.	L	A	B				
240.30.30.5	2140/504 L	60	30	30	6	2040/06	0,21	1 10
240.30.35.5	2140/511 L	65	30	35	6	2040/06	0,22	1 10
240.30.40.5	2140/514 L	70	30	40	6	2040/06	0,22	1 10
240.35.35.5	2140/506 L	70	35	35	6	2040/06	0,22	1 10
240.40.40.5	2140/508 L	80	40	40	6	2040/06	0,23	1 10
240.**.*.N.5	Finitura Nera a richiesta							
240.**.*.T.5	Finitura Ottone a richiesta							



MEZZO CILINDRO

CARATTERISTICHE COSTRUTTIVE:

Corpo in alluminio ad alta resistenza- Barilotto in ottone nichelato con guida-chiave - Perni e controperni in acciaio inox - Molle in acciaio inox - Camma verticale in acciaio autolubrificante - Chiavi piatte reversibili in alpacca con numero di codice.

FUNZIONAMENTO:

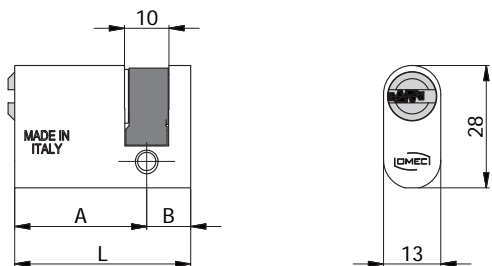
Rotazione della chiave di 360°.





PARTI IN DOTAZIONE:

3 chiavi.

VARIANTI A RICHIESTA:

Impianti speciali KA-MK-GMK-CL.



COD.	EX COD.	L	A	B				
241.30.10	2141/04 L	40	30	10	6	2040/06	0,10	1 10
241.**.10.N		Finitura Nera a richiesta						
241.**.10.T		Finitura Ottone a richiesta						

MEZZO CILINDRO



CARATTERISTICHE COSTRUTTIVE:

Corpo in alluminio ad alta resistenza - Barilotto in ottone nichelato con guida-chiave - Perni e controperni in acciaio inox - Molle in acciaio inox - Camma verticale in acciaio autolubrificante - Chiavi piatte reversibili in alpacca con numero di codice.

FUNZIONAMENTO:

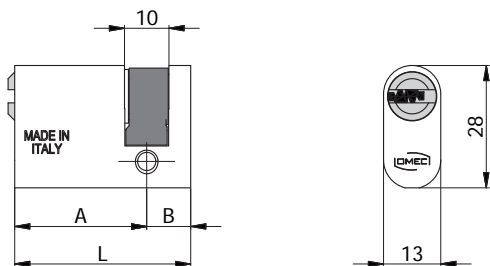
Rotazione della chiave di 360°.





PARTI IN DOTAZIONE:

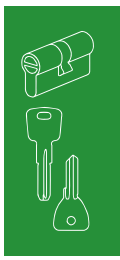
5 chiavi, carta di proprietà.

VARIANTI A RICHIESTA:

Impianti speciali KA-MK-GMK-CL.



COD.	EX COD.	L	A	B				
241.30.10.5	2141/504 L	40	30	10	6	2040/06	0,16	1 10
241.**.10.N.5						Finitura Nera a richiesta		
241.**.10.T.5						Finitura Ottone a richiesta		



DOPPIO CILINDRO CON POMOLO



CARATTERISTICHE COSTRUTTIVE:

Corpo in alluminio ad alta resistenza - Barilotto in ottone nichelato con guida-chiave - Perni e contoperni in acciaio inox - Molle in acciaio inox - Camma verticale in acciaio autolubrificante - Pomolo in lega speciale cromo satinata - Chiavi piatte reversibili in alpaca con numero di codice.

FUNZIONAMENTO:

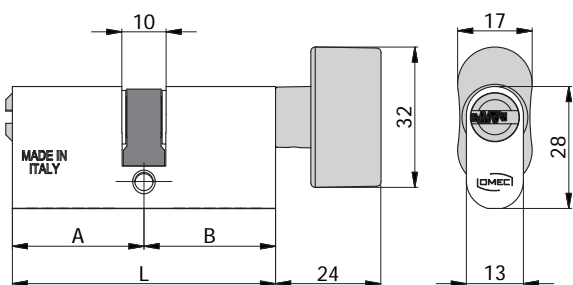
Rotazione della chiave o del pomolo di 360°.

PARTI IN DOTAZIONE:

3 chiavi.

VARIANTI A RICHIESTA:

Impianti speciali KA-MK-GMK-CL.



COD.	EX COD.	L	A	B			
243.30.30B	2143/04 L	60	30	30	6	2040/06	0,24 1 5
243.30.35B	2143/13 L	65	30	35	6	2040/06	0,25 1 5
243.35.30B	2143/20 L	65	35	30	6	2040/06	0,25 1 5
243.35.35B	2143/07 L	70	35	35	6	2040/06	0,25 1 5
243.**.**B.N							Finitura Nera a richiesta
243.**.**B.T							Finitura Ottone a richiesta

DOPPIO CILINDRO CON POMOLO

CARATTERISTICHE COSTRUTTIVE:

Corpo in alluminio ad alta resistenza - Barilotto in ottone nichelato con guida-chiave - Perni e controperni in acciaio inox - Molle in acciaio inox - Camma verticale in acciaio autolubrificante - Pomolo in lega speciale cromo satinata - Chiavi piatte reversibili in alpaca con numero di codice.

FUNZIONAMENTO:

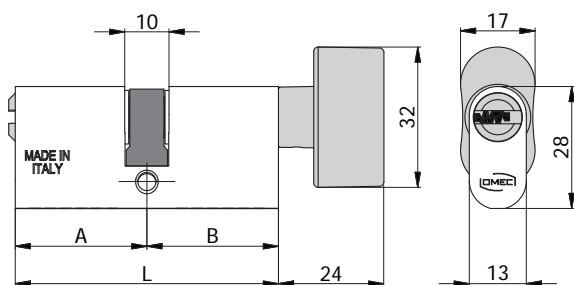
Rotazione della chiave o del pomolo di 360°.

PARTI IN DOTAZIONE:

5 chiavi, carta di proprietà.

VARIANTI A RICHIESTA:

Impianti speciali KA-MK-GMK-CL.



COD.	EX COD.	L	A	B			
243.30.30B.5	2143/504 L	60	30	30	6	0,30	1 5
243.30.35B.5	2143/513 L	65	30	35	6	0,31	1 5
243.35.30B.5	2143/520 L	65	35	30	6	0,31	1 5
243.35.35B.5	2143/507 L	70	35	35	6	0,31	1 5
243.**.**B.N.5							Finitura Nera a richiesta
243.**.**B.T.5							Finitura Ottone a richiesta

