

NUOVE SERRATURE A FASCIA

LA SICUREZZA OMECC IN JEANS, ANCHE CON CILINDRO EUROPEO



Serie 1380 - 1780
serratura a scrocco regolabile con mandate

SERRATURE a cilindro europeo

NOVITA' :ora disponibili anche con entrata 60 mm

Serie 1380 entrata 60 mm **Serie 1780** entrata 70 mm



MATERIALI

Frontale e molle in acciaio inox per una maggiore resistenza alla corrosione
Cassa 64 mm in acciaio zincato e plastificato



FACILE DA TRASFORMARE

Scrocco anti-rumore regolabile ~ 5 mm
intercambiabile con rullo cod. 0385

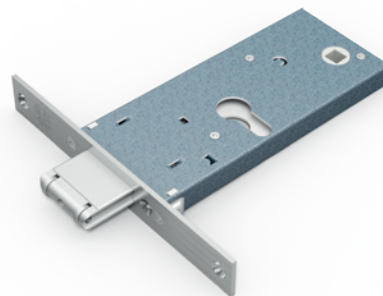


ESCLUSIONE MANDATA

Catenaccio a 2 mandate con meccanismo di esclusione della seconda mandata.



Serie 1381 - 1781
serratura a catenaccio regolabile



Serie 1385 -1785
serratura a rullo regolabile con mandate

compatibile con tutti i cilindri a profilo europeo, camma DIN



Serie 120 con chiave a cresta



Serie 2120 - 2122 con chiave piatta